

**План дистанционного обучения по русским шашкам**  
**тренер – преподаватель Машуков П.Г.**  
8.11.2021г

1. прием «оппозиция»

## ОППОЗИЦИЯ В РУССКИХ ШАШКАХ

Представьте, что в результате шашечного сражения у игроков в партии осталось всего по одной шашке. Кто проиграет в партии? В этой позиции ответ совершенно очевиден: проигрывает начинающий.

*Оппозиция* – противостояние шашек, при котором проигрывает тот, кто делает первый ход.

На этой диаграмме показана стандартная оппозиция, где начинающая сторона проигрывает.

Оппозиция не меняется, если шашки по вертикали удалены друг от друга, как показано на следующей диаграмме.

В этой позиции ход белых и, как мы знаем, сторона, которая начинает, проигрывает. Давайте проверим. Белые делают ход 1. e1-d2. Чёрные встречают шашку противника 1. ...e7-d6 2. d2-c3 d6-c5, чёрные встретили белую шашку и выиграли партию!

Рассмотри еще несколько диаграмм с оппозицией, где шашку черных встретили по вертикали и горизонтали.

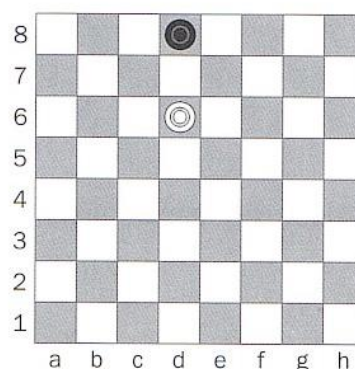


Диаграмма 62

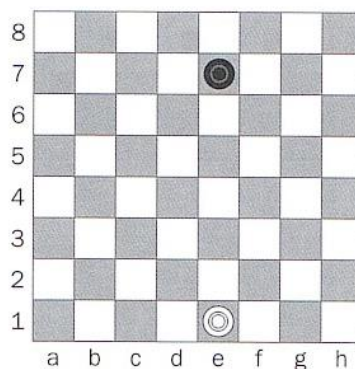


Диаграмма 63

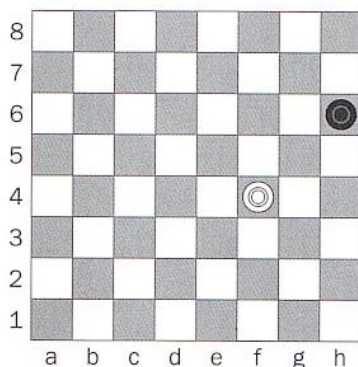


Диаграмма 64

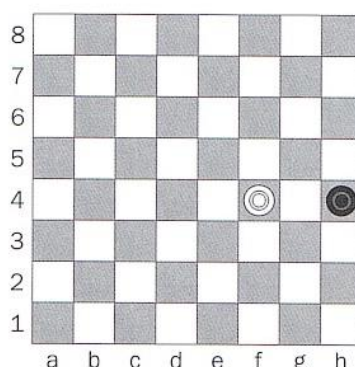


Диаграмма 65

Однако есть из этого правила исключение.

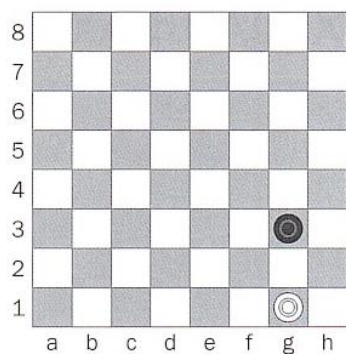


Диаграмма 66

Эта оппозиция называется *наивыгоднейшей*, или активной, так как она не зависит от очереди хода. У стороны, которая ее заняла, имеется запасной ход, в данном случае на h2.

Теперь переходим к позициям с усиленной оппозицией

Эта оппозиция называется *усиленной*, так как одна шашка белых успешно борется с двумя чёрными.

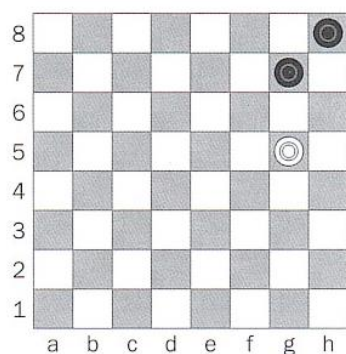


Диаграмма 67

При ходе белых: 1. g5-h6 g7-f6 2. h6-g7 f6-e5 3. g7-f8 e5-d4 – ничья, белые успевают пройти в дамки.

При ходе чёрных: 1. ...g7-h6 2. g5-f6, теперь у чёрных ход только под бой, если отдать шашку h6, то будет оппозиция в пользу белых, поэтому они отдают шашку h8 2. ...h8-g7 3. f6:h8 h6-g5 4. h8-e5X, дамка белых отрезала ходы шашки чёрных и выиграла партию.

Вот еще один вариант усиленной оппозиции. В этой позиции при ходе белых:

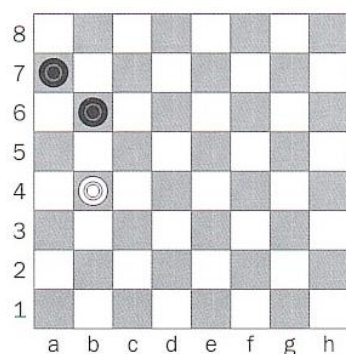
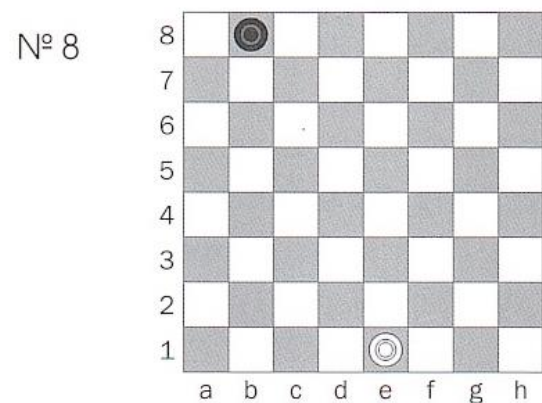
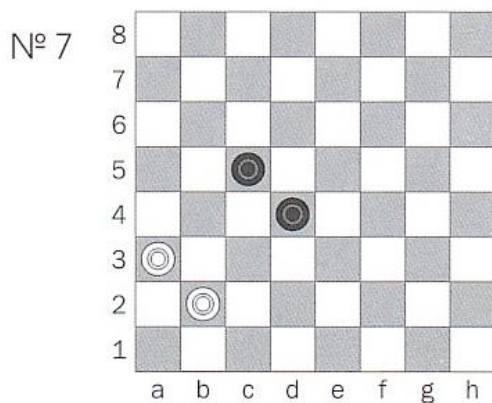
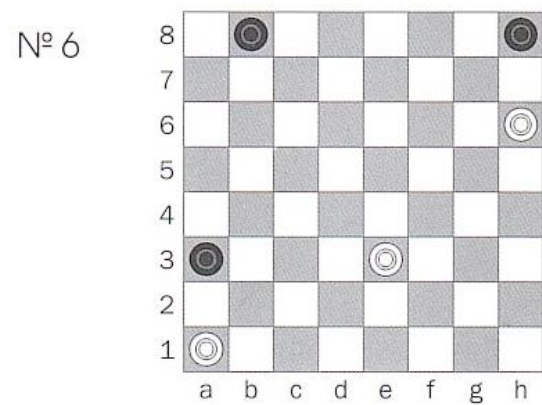
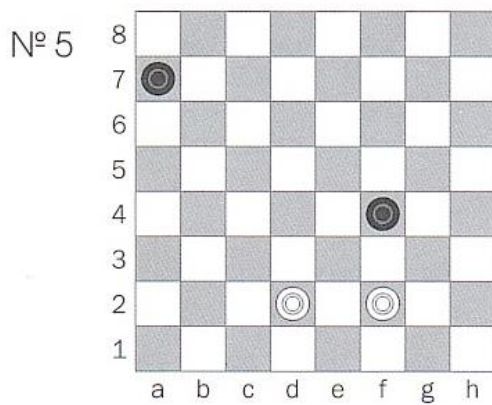
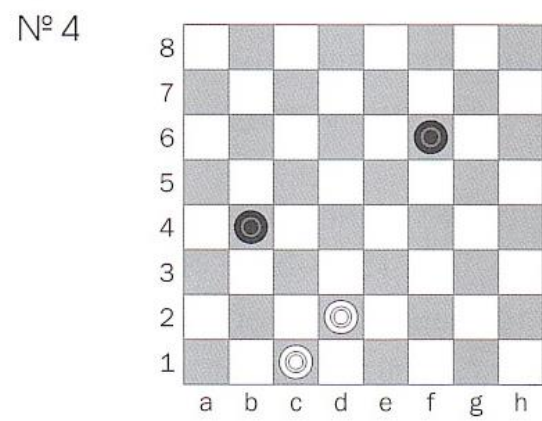
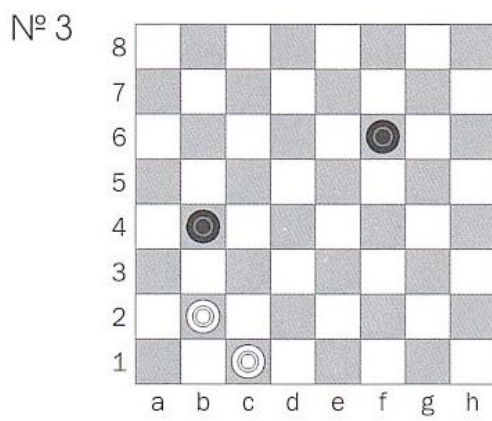
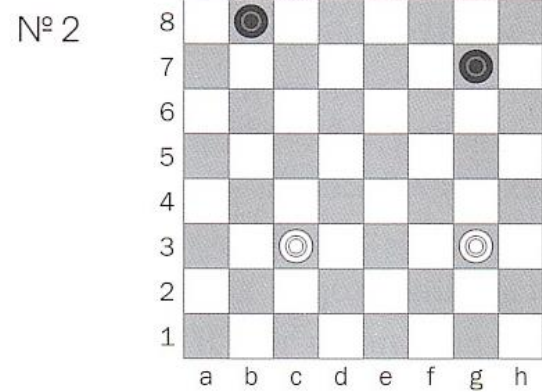
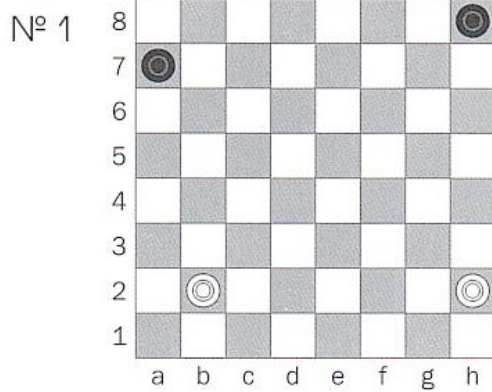


Диаграмма 68

1. b4-a5 b6-c5 2. a5-b6 c5-d4 3. b6-c7, тут черные решили не дать пройти в дамки белой шашке и жертвуют 3. ...a7-b6 4. c7:a5 d4-e3 5. a5-b6 e3-f2 6. b6-c7, белые успевают добежать до преддамочного поля, и следующим ходом и черные и белые поставят дамку – ничья.



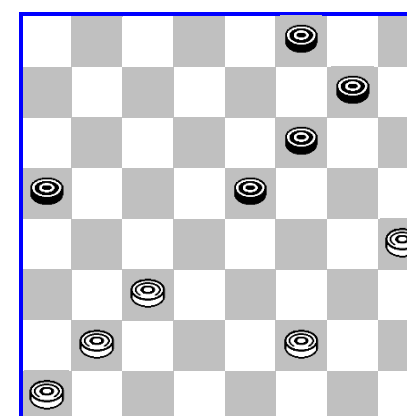
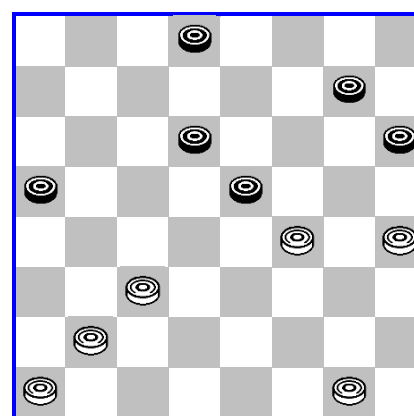
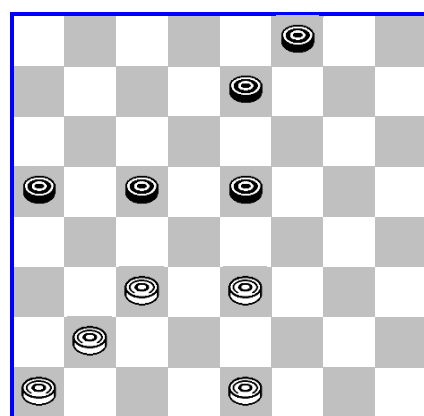
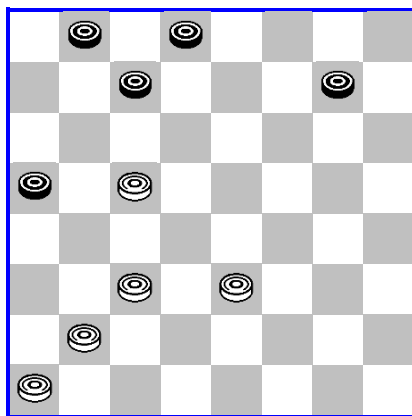
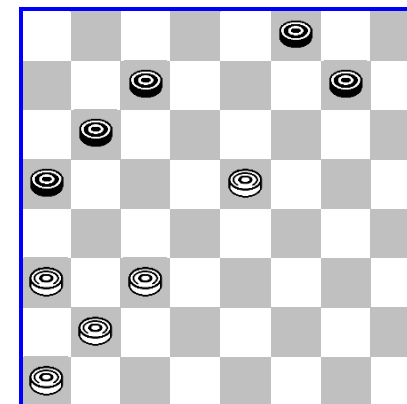
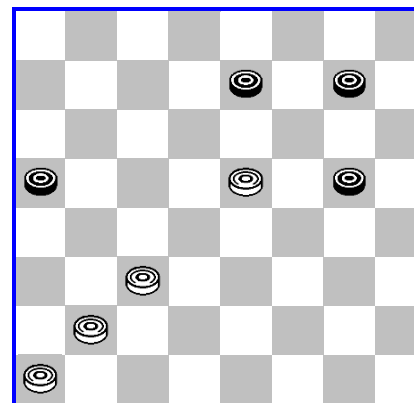
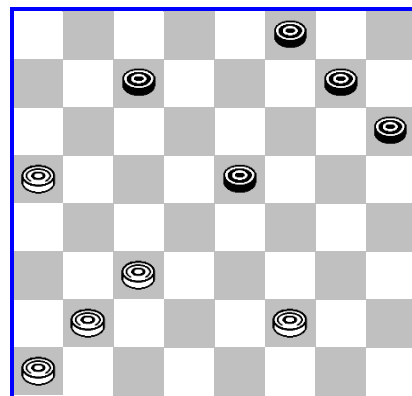
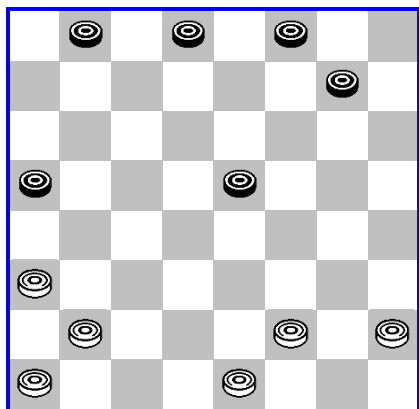
# Задание для самостоятельной работы. № 11



2. удар с поля b2

Удар с поля b2

1



3. дебют «обратный Кол» (видео урок в группе WhatsApp)

4. игра в шашки с одним из членов семьи